

sad

hřiště

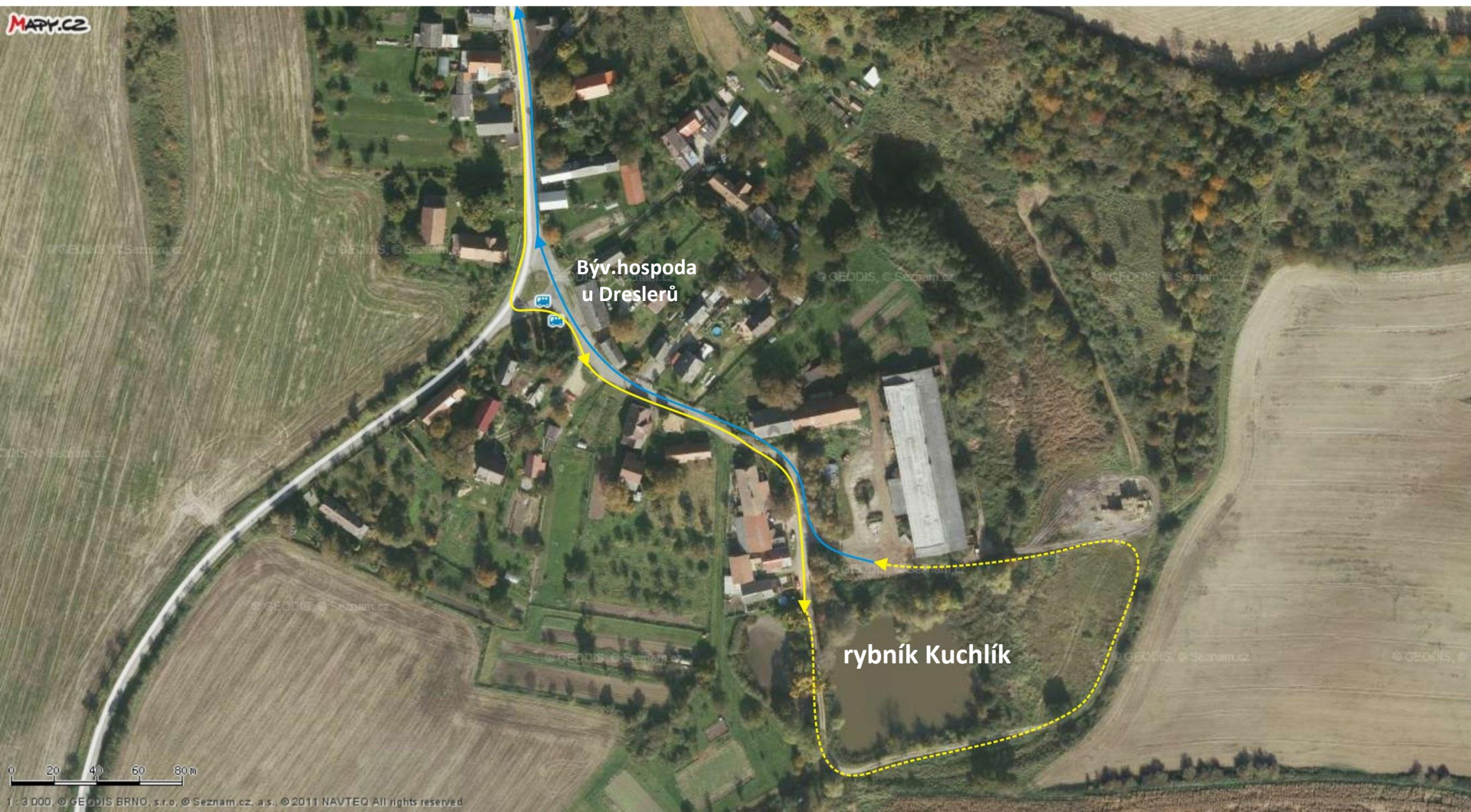
křižovatka u Matoušů

start
cíl
náves

Trasa Spanilé jízdy
6.Solecké Motoriády

Délka trasy: cca 3,7 Km
 ---- nezpevněná cesta, louka
 ——— asphalt, šotolina

0 20 40 60 80 m



Býv.hospoda
u Dreslerů

rybník Kuchlík